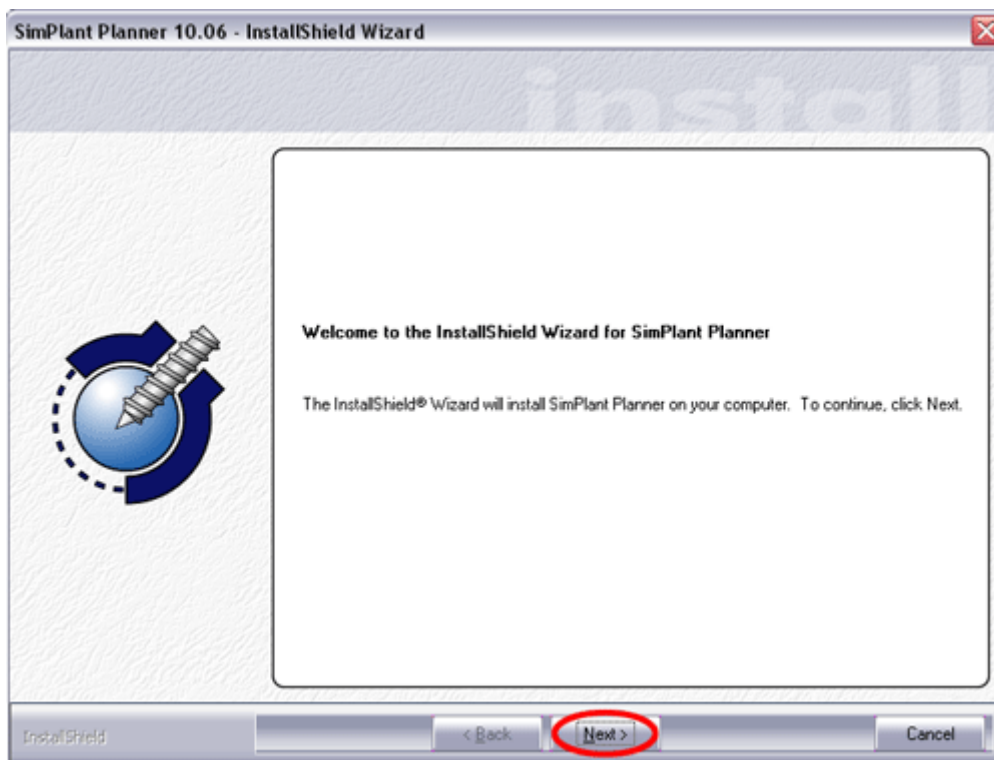


## Instrukcja instalacji oprogramowania **SimPlant 10 Planner** w wersji **Demo** (wersja Demo umożliwia bezpłatne korzystanie z programu przez 60 dni)

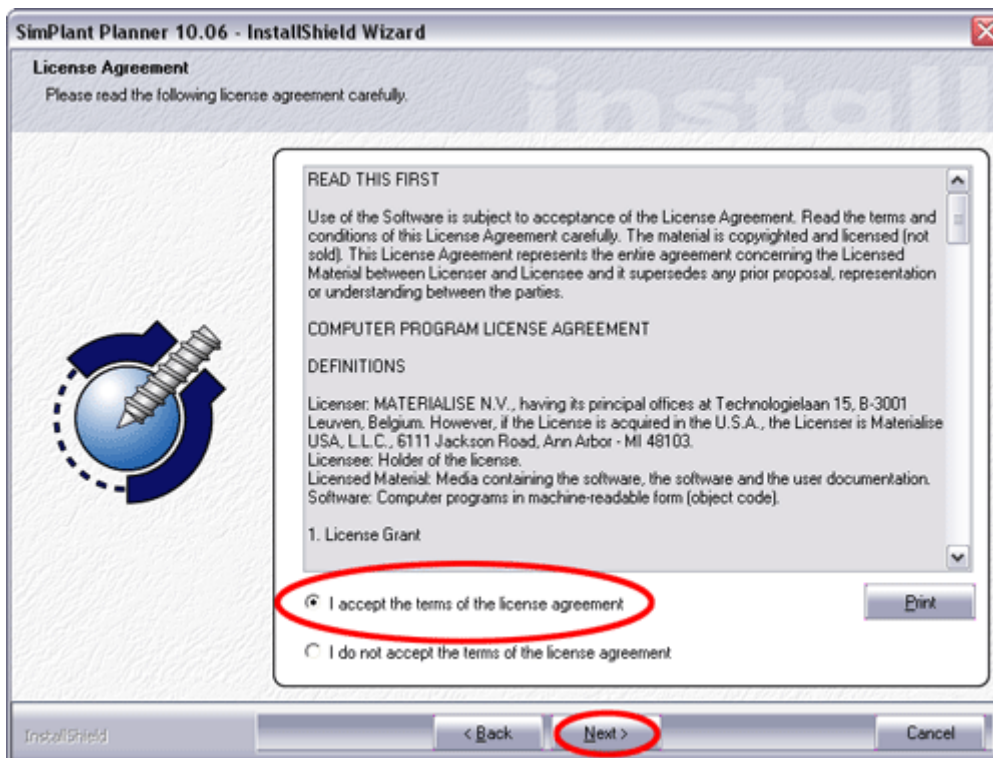
**SimPlant** - Pierwszy na świecie interaktywny (oparty na obrazie trójwymiarowym) System Planowania Leczenia Implantologicznego 3D mający na celu bardziej precyzyjne i przewidywalne zaplanowanie leczenia za pomocą implantów zębowych.

### Instalacja programu **Simplant Planner**

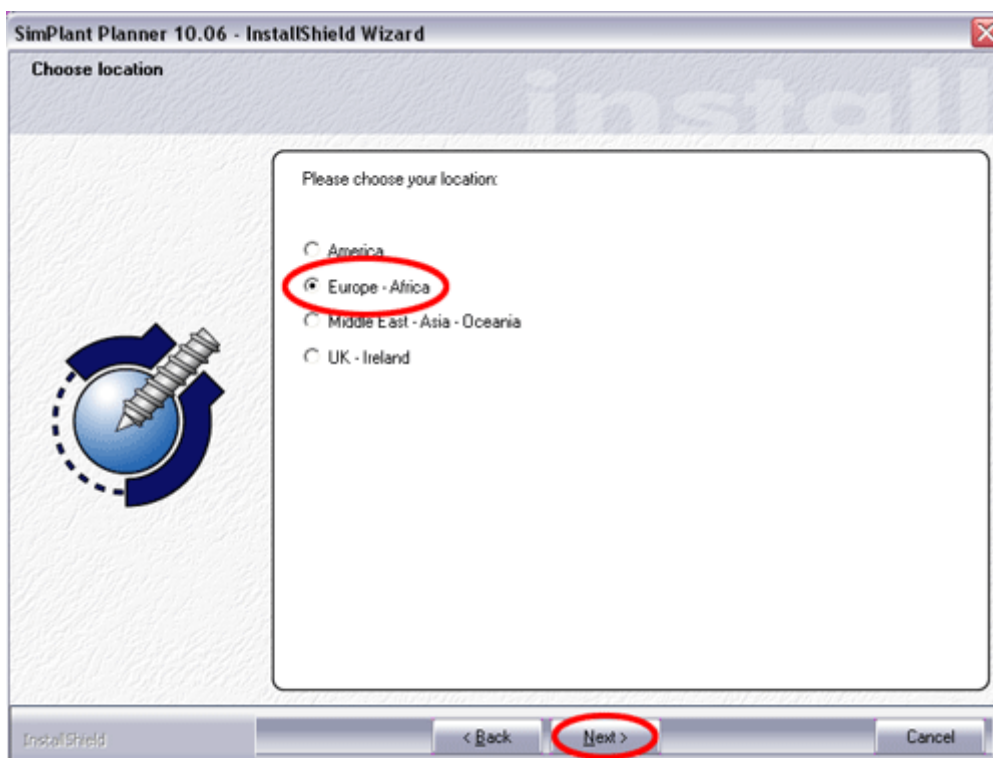
1. Pobierz program **Simplant Planner** i zapisz go na pulpicie.
2. Uruchom program instalacyjny poprzez kliknięcie na plik o nazwie **"SimPlantPlannerSetupEN"**
3. Teraz rozpocznie się instalacja programu. Po pojawieniu się okna należy kliknąć na przycisk **Next**.



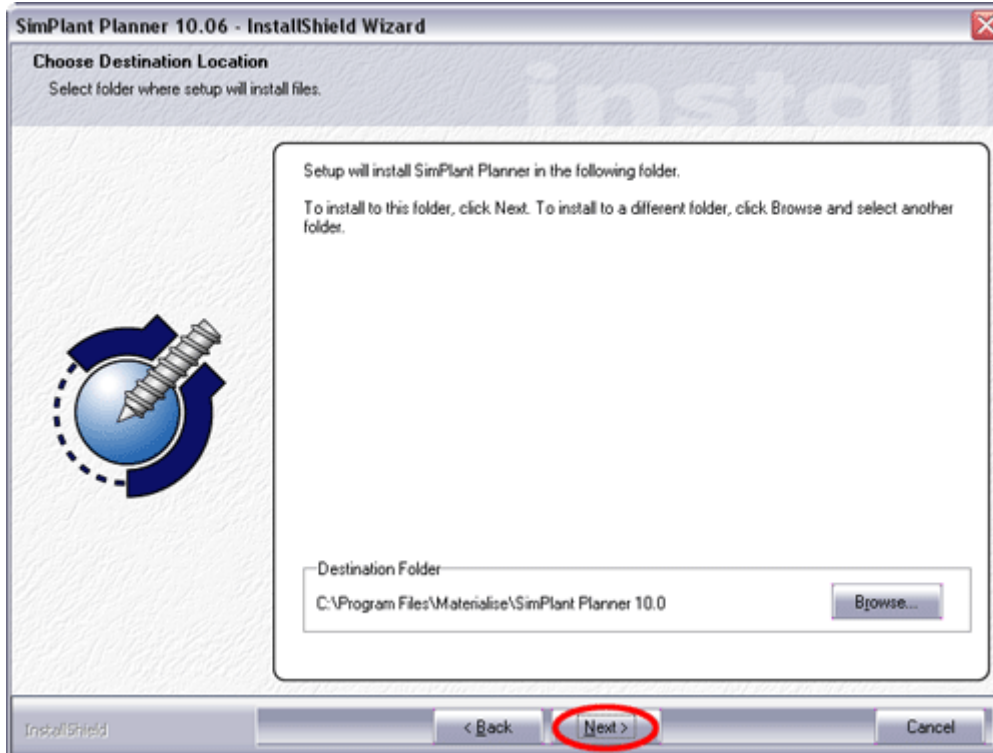
4. Gdy pojawi się poniższe okno wybrać opcję **"I accept the terms of the license agreement"** i kliknąć na przycisk **Next**.



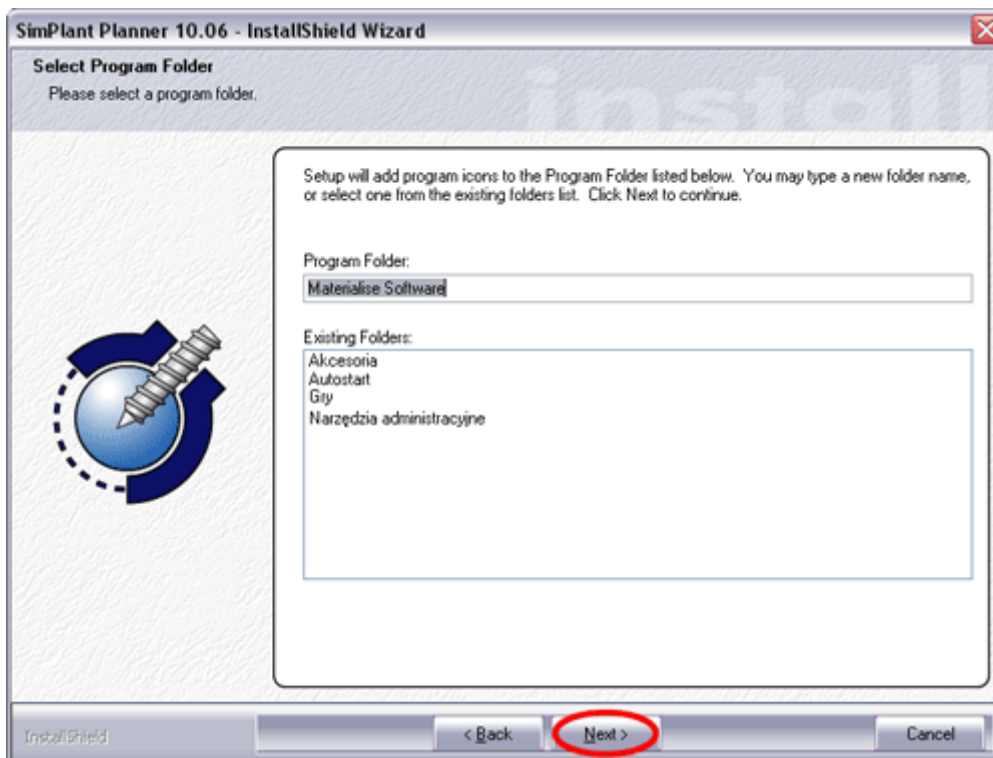
5. Zaznaczyć **Europe-Africa** i kliknąć na przycisk **Next**.



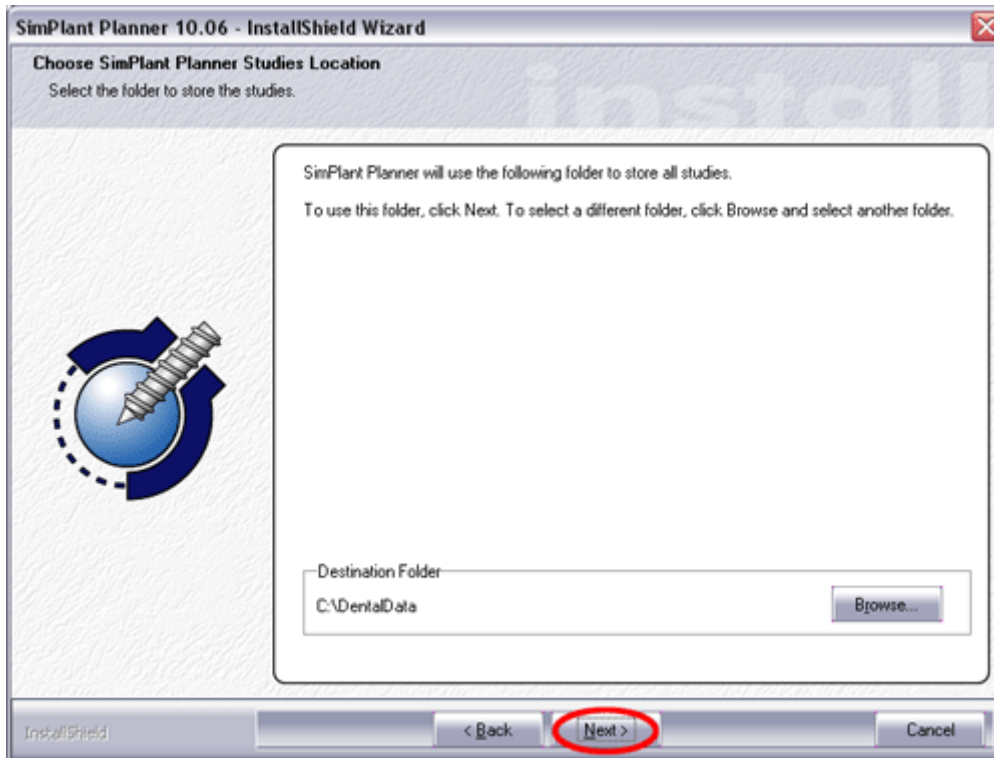
6. Kliknąć na przycisk **Next** (w tym oknie można zmienić katalog instalacji programu).



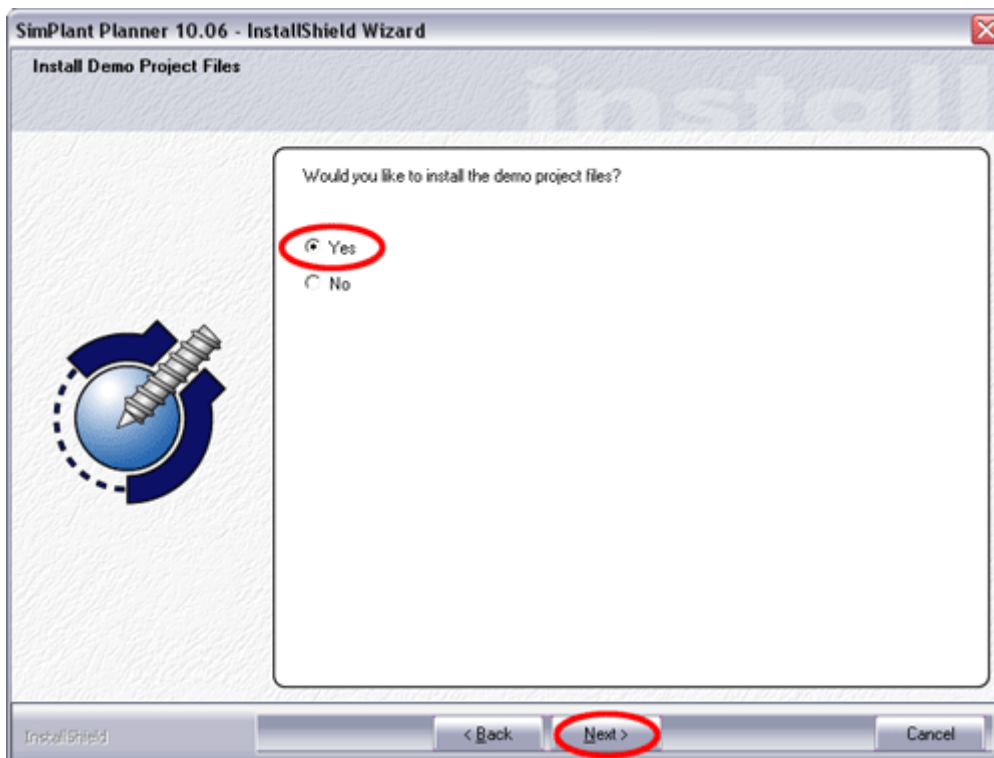
7. Ponownie kliknąć na przycisk **Next**.



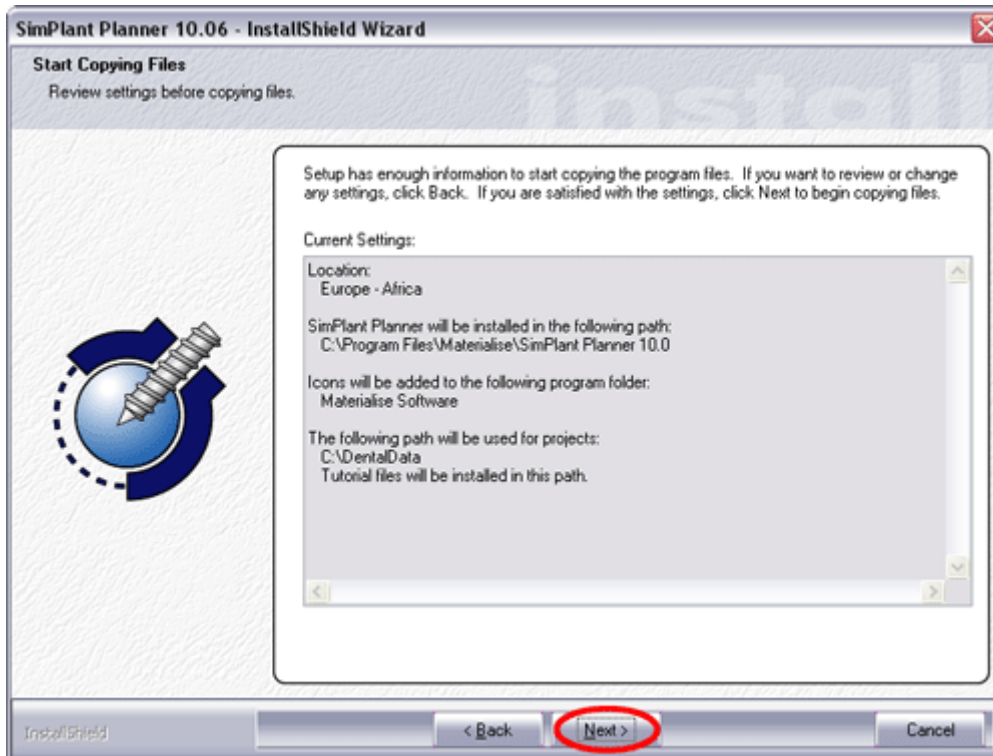
8. Ponownie kliknąć na przycisk **Next**.



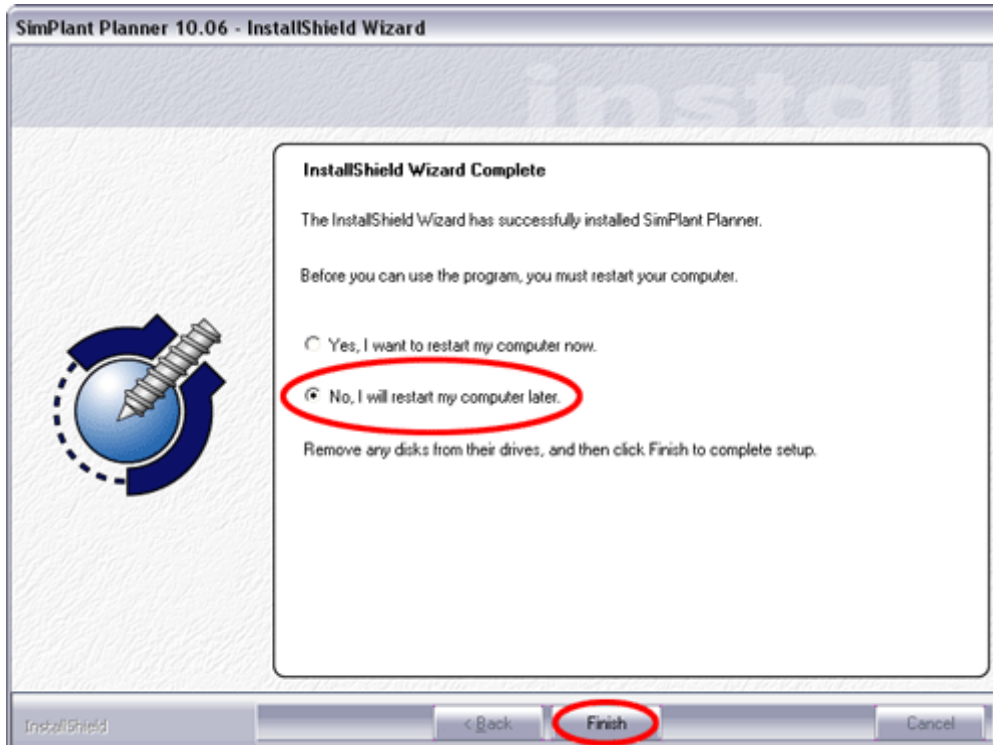
9. Zaznaczyć opcję **Yes** i kliknąć na przycisk **Next**.



10. Kliknąć na przycisk **Next** w celu rozpoczęcia kopiowania plików programu.



11. Po zakończeniu kopiowania plików pojawi się komunikat informujący o pomyślnym zakończeniu instalacji. Należy zaznaczyć opcję **"No, I will restart my computer later"** i kliknąć na przycisk **Finish**.

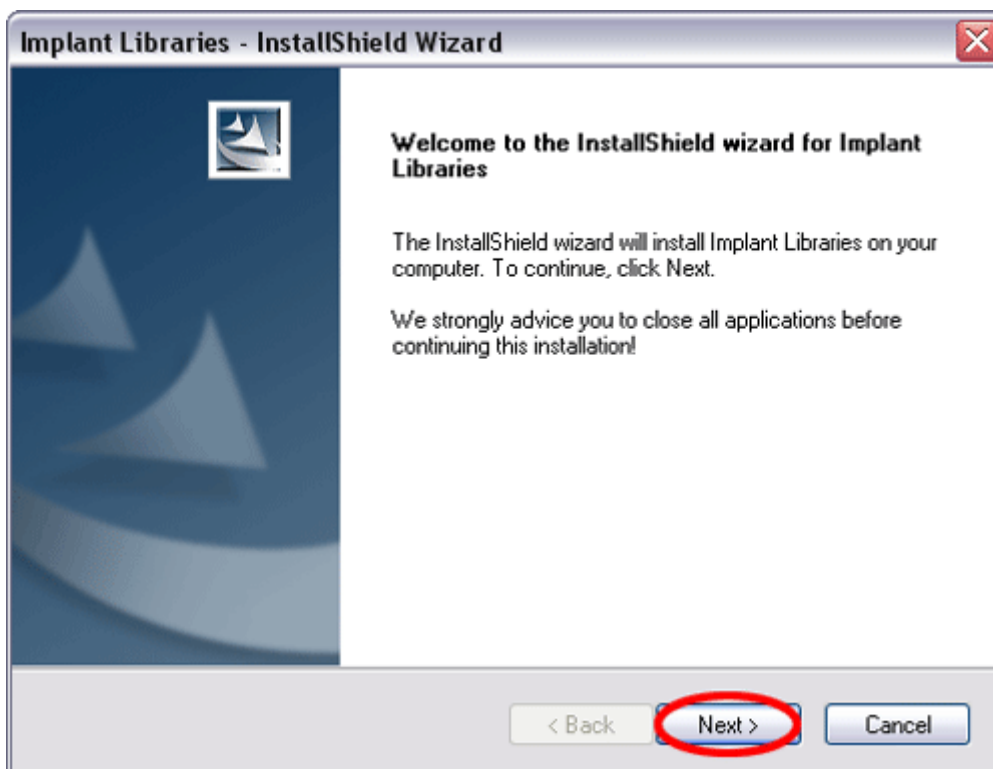


12. Proszę pobrać **Bibliotekę Implantów** (Implant Libraries) i zapisać na pulpicie.

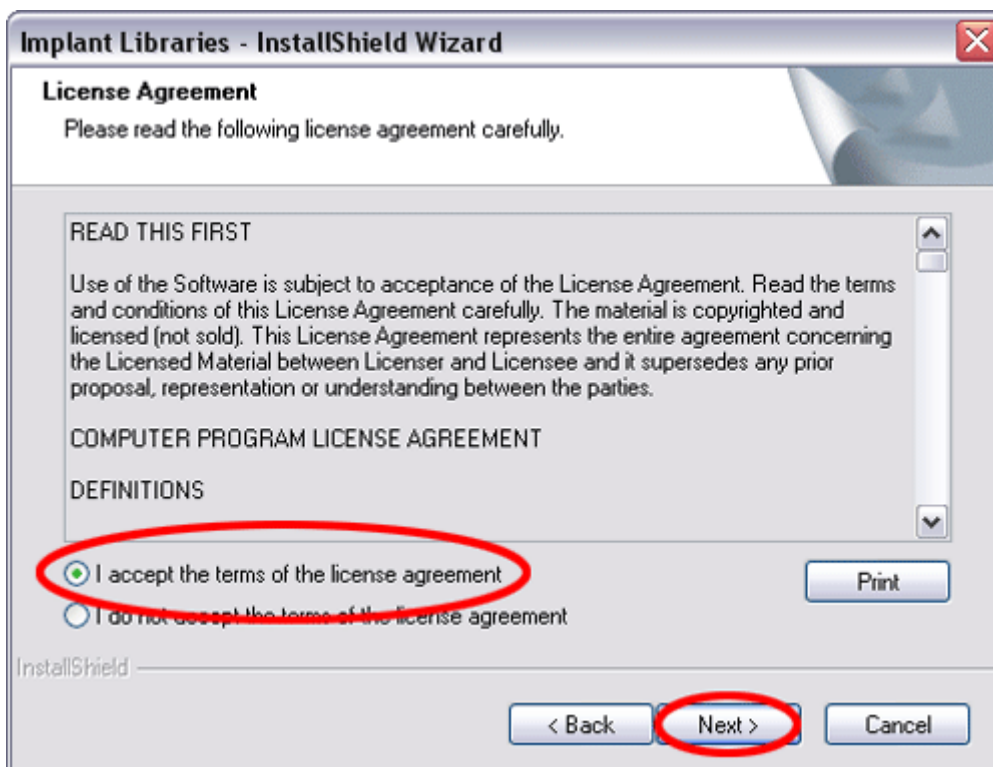
13. Uruchom program instalacyjny poprzez kliknięcie na plik o nazwie **"ImplantLibrariesSetup"**



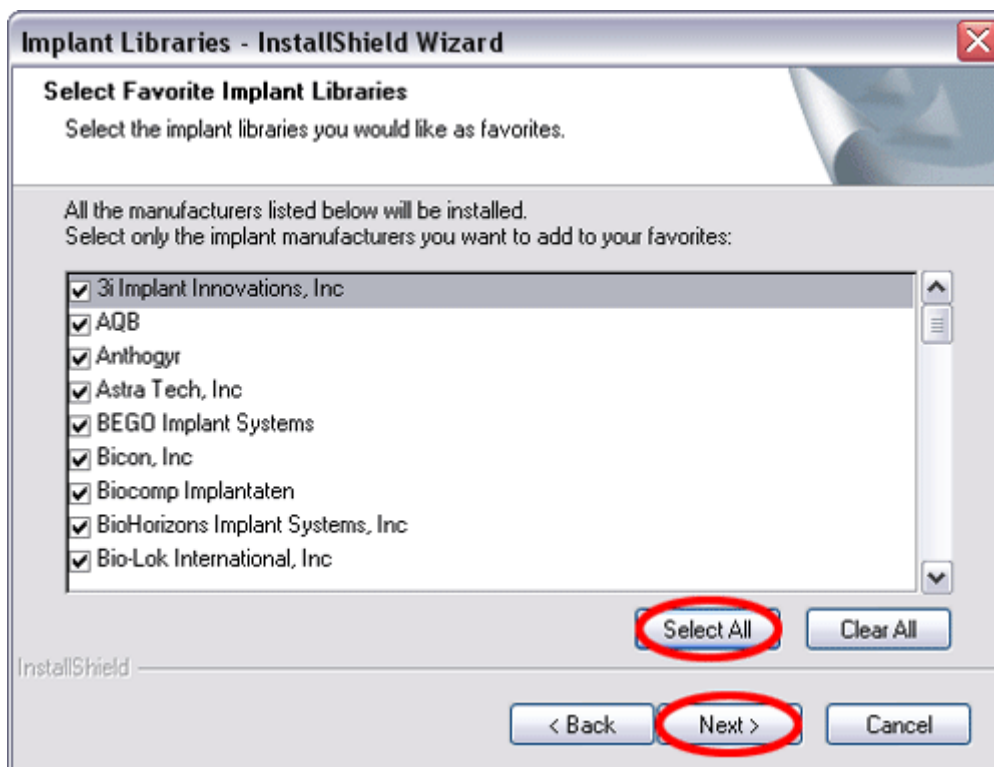
14. Teraz rozpocznie się instalacja programu. Gdy pojawi się komunikat należy kliknąć na przycisk **Next**.



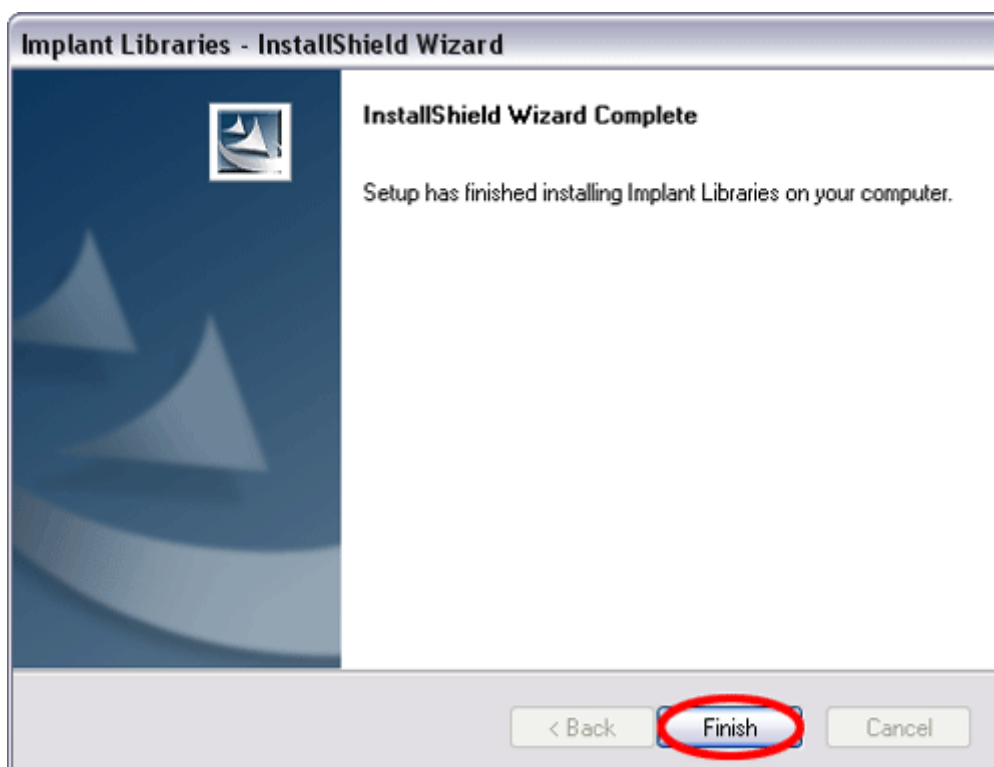
15. Gdy pojawi się poniższe okno wybrać opcję **"I accept the terms of the license agreement"** i kliknąć na przycisk **Next**.



16. Zaznaczyć wszystkie dostępne rodzaje implantów poprzez kliknięcie na przycisk **Select All** a później na przycisk **Next**.

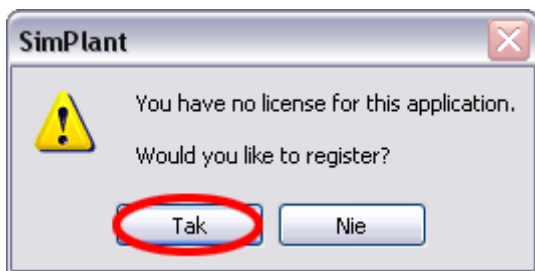


17. Aby zakończyć instalację kliknąć na przycisk **Finish**.

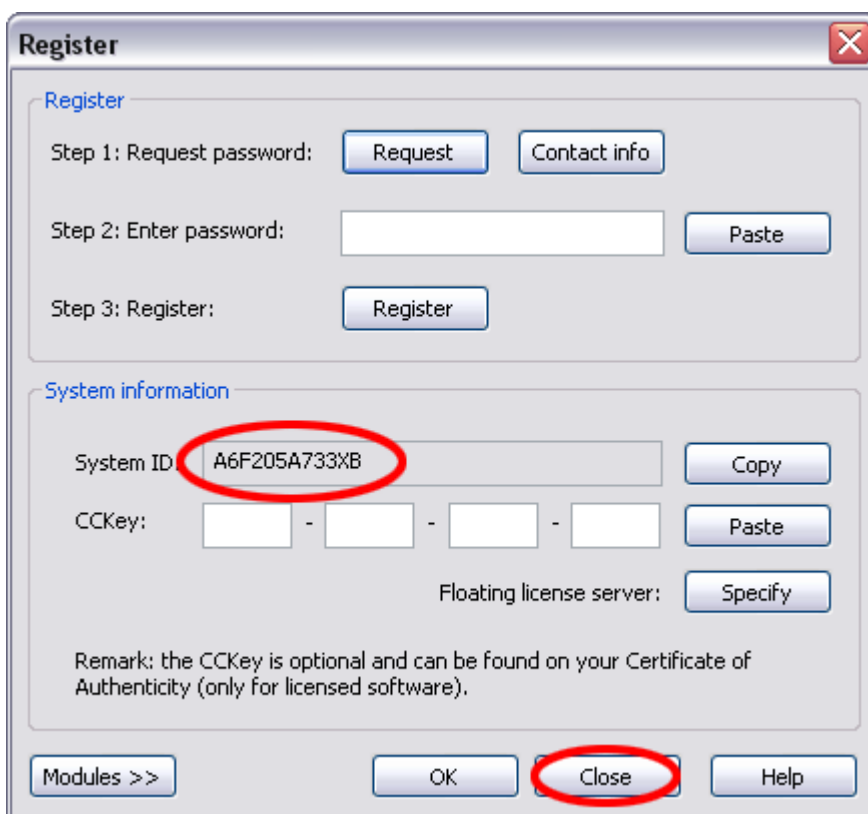


18. W tym momencie kliknąć **Strat** potem **Wyłącz komputer** (Windows XP), **Zamknij...** (Windows 98/ME/2000), a następnie **Uruchom ponownie**.
19. Uruchomić program **Simplant Planner** klikając na ikonę programu znajdującą się na pulpicie.

20. Gdy pojawi się poniższe okno kliknąć na przycisk **TAK**.



21. Po naciśnięciu na przycisk Tak pojawi się okno. Należy przesłać **e-mailem** na adres **simplant@profident.pl** dane (kod) z pola oznaczonego jako **System ID** oraz pełne dane gabinetu stomatologicznego i nacisnąć przycisk **Close**.



**Do czasu uzyskania kodu odblokowującego program nie będzie działał.**



22. Po otrzymaniu kodu odblokowującego proszę wpisać go w pole **Enter password** i kliknąć przycisk **OK**.

**Register**

Register

Step 1: Request password:

Step 2: Enter password:

Step 3: Register:

System information

System ID: AEF4B89393XB

CCKey:  -  -  -

Floating license server:

Remark: the CCKey is optional and can be found on your Certificate of Authenticity (only for licensed software).

#### Minimalne wymagania sprzętowe

- Pentium II CPU 300MHz
- Windows NT/2000/XP
- 128 MB pamięci RAM, 500MB wolnej przestrzeni dyskowej
- 15" monitor CRT
- Karta graficzna 1024x768 16 bit
- Microsoft Internet Explorer 5.5 lub nowszy

#### Zalecane wymagania sprzętowe

- Pentium IV CPU 1.5GHz
- Windows 2000/XP
- 512 MB pamięci RAM, 2GB wolnej przestrzeni dyskowej
- 19" monitor CRT lub 17" LCD
- Karta graficzna 1024x768 32 bit
- Microsoft Internet Explorer 6.0