

Instrukcja instalacji oprogramowania SimPlant Planner v.11 w wersji Demo (wersja Demo umożliwia bezpłatne korzystanie z programu przez 60 dni)

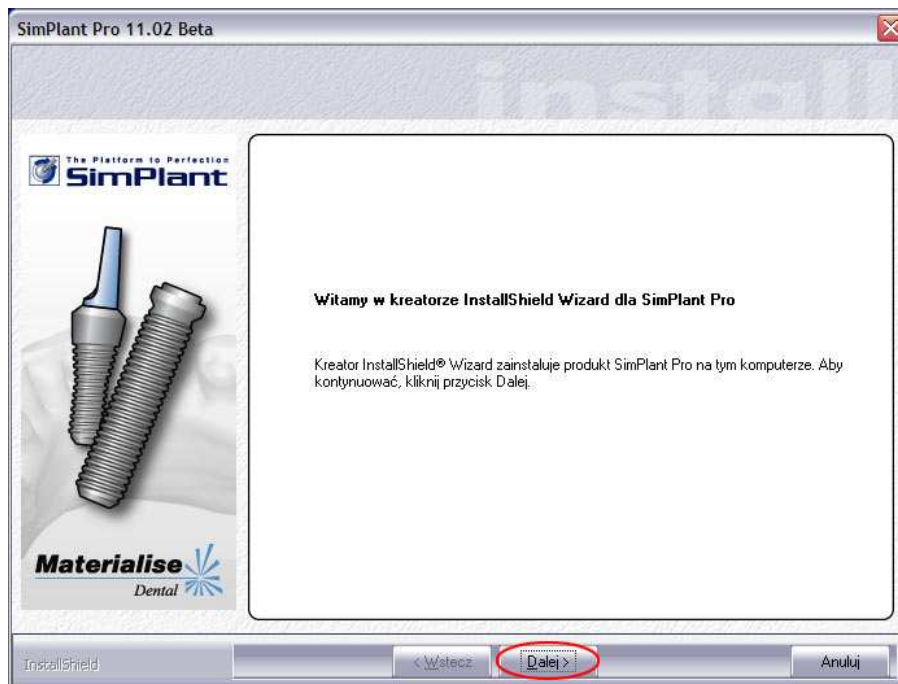
SimPlant - Pierwszy na świecie interaktywny (oparty na obrazie trójwymiarowym) System Planowania Leczenia Implantologicznego 3D mający na celu bardziej precyzyjne i przewidywalne zaplanowanie leczenia za pomocą implantów zębowych.

Instalacja programu Simplant Planner PL v.11

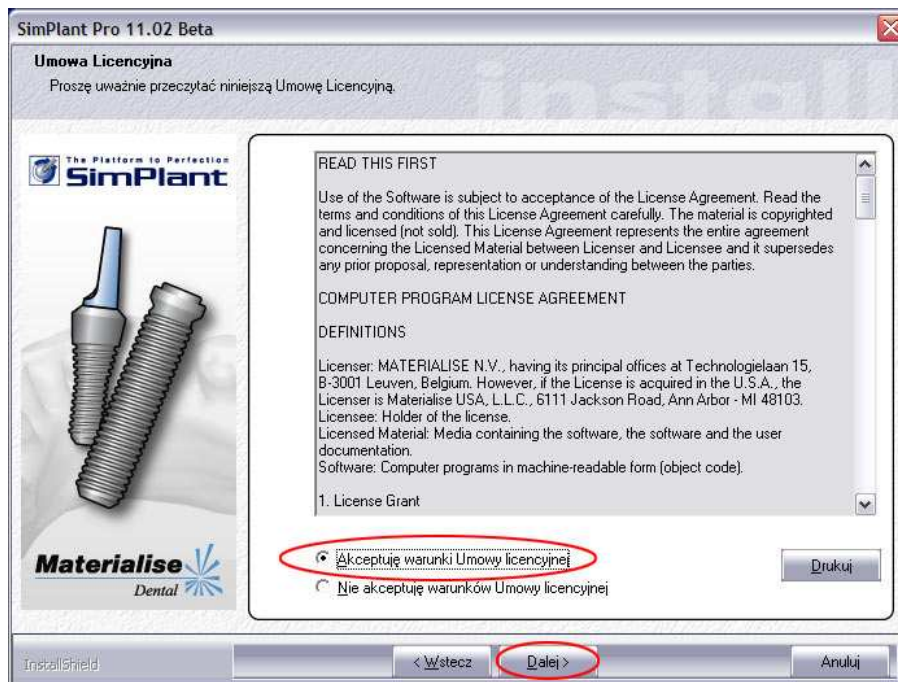
1. Pobierz program Simplant Planner i zapisz go na pulpicie.
2. Uruchom program instalacyjny poprzez kliknięcie na plik o nazwie **"SimPlantPlannerSetupPL"** (plik zapisany na pulpicie).
3. Gdy pojawi się poniższe okno należy kliknąć na przycisk Uruchom (nie w każdym przypadku pojawi się to okno).



4. Teraz rozpocznie się instalacja programu. Po pojawieniu się okna należy kliknąć na przycisk **Dalej** (należy odczekać kilkadziesiąt sekund).



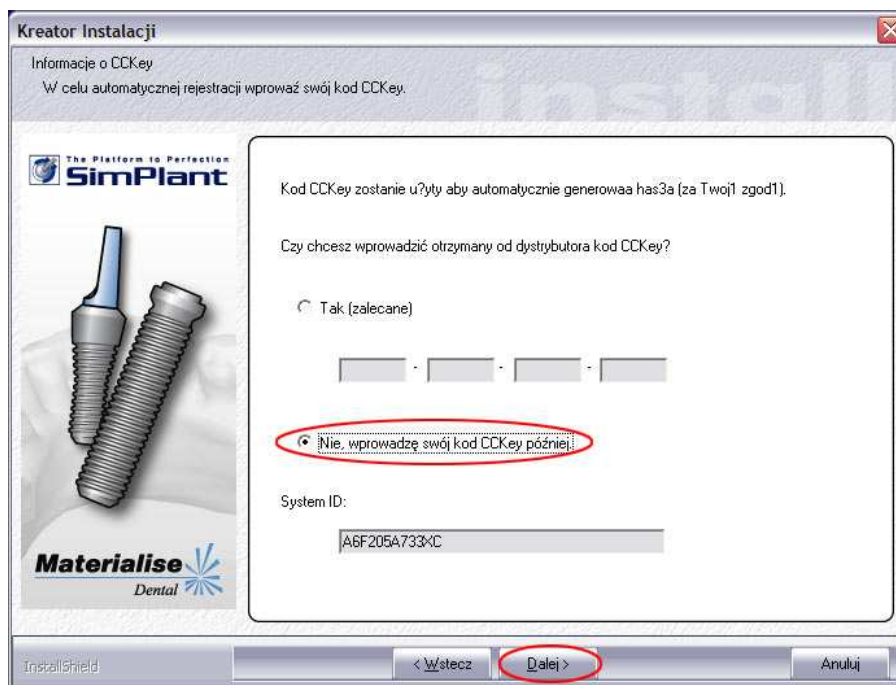
5. Gdy pojawi się poniższe okno wybrać opcję „**Akceptuję warunki Umowy licencyjnej**” i kliknąć na przycisk **Dalej**.



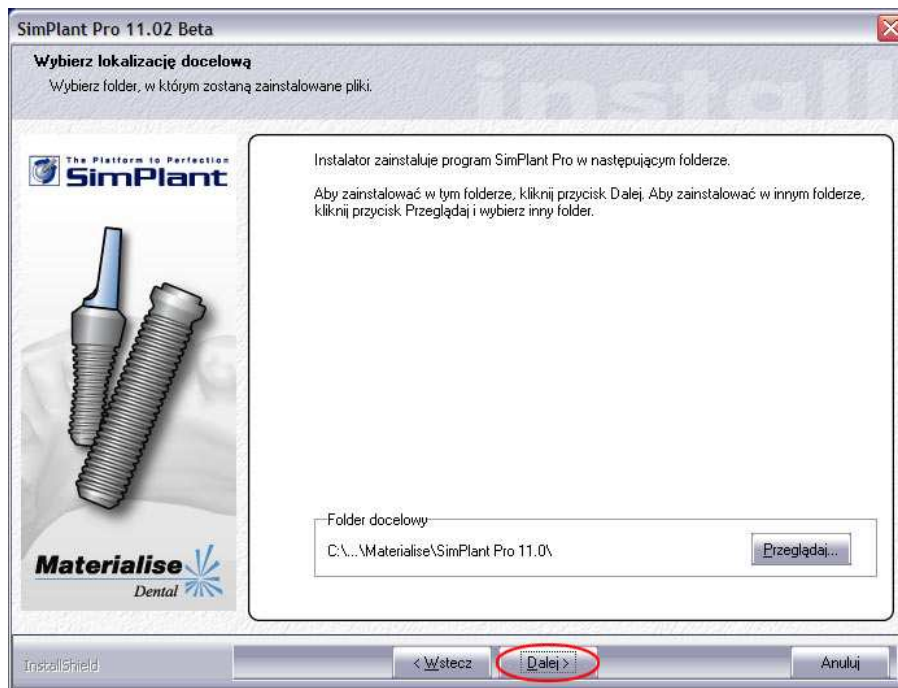
6. Zaznaczyć **Europa-Afryka** i kliknąć na przycisk **Dalej**.



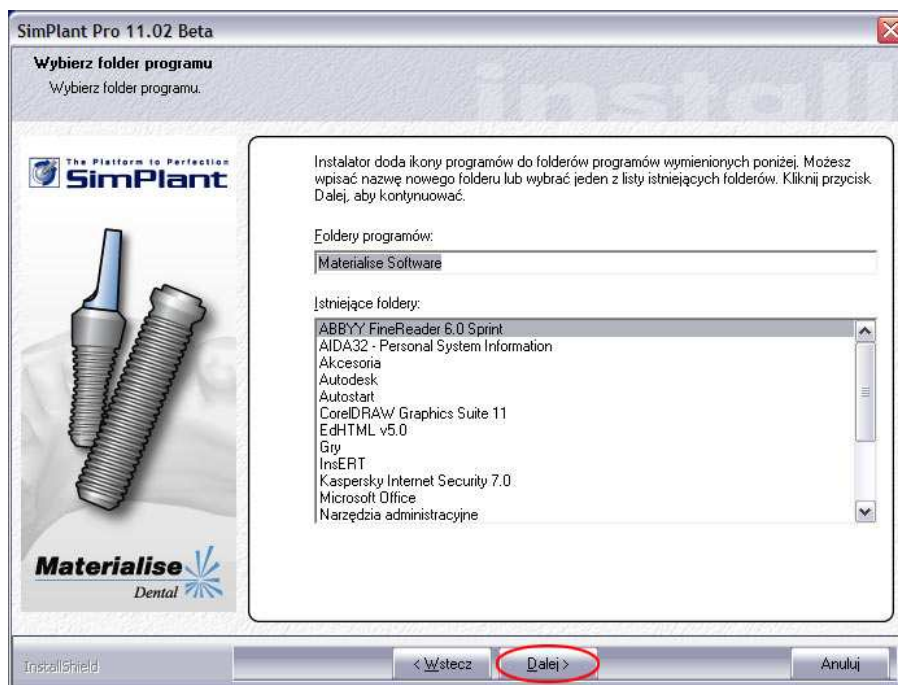
7. Zaznaczyć pole „**Nie, wprowadzę swój kod CCKey później**” i kliknąć na przycisk **Dalej**.



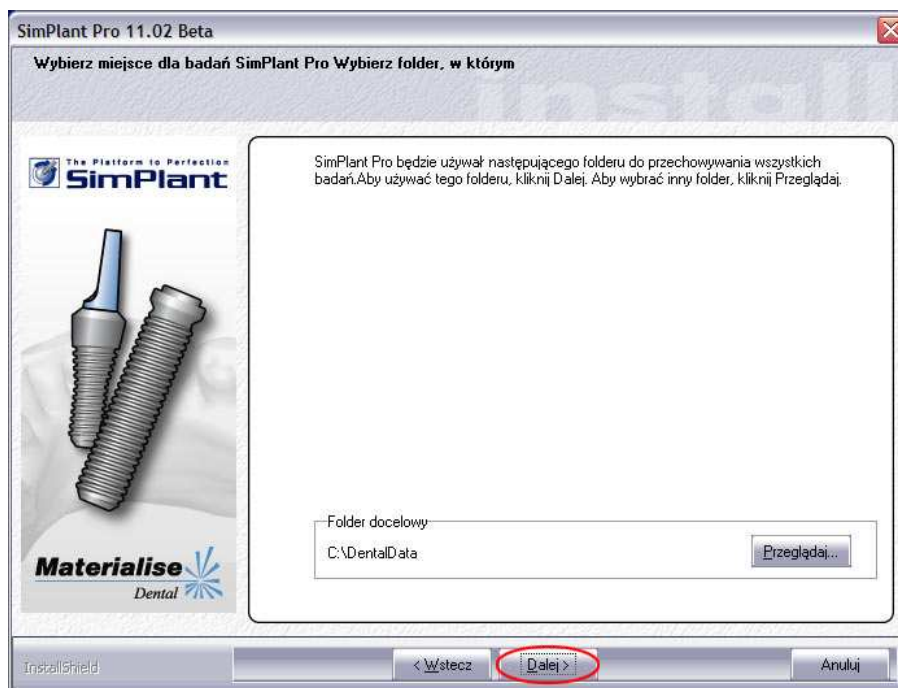
8. Kliknąć na przycisk **Dalej** (w tym oknie można zmienić katalog instalacji programu).



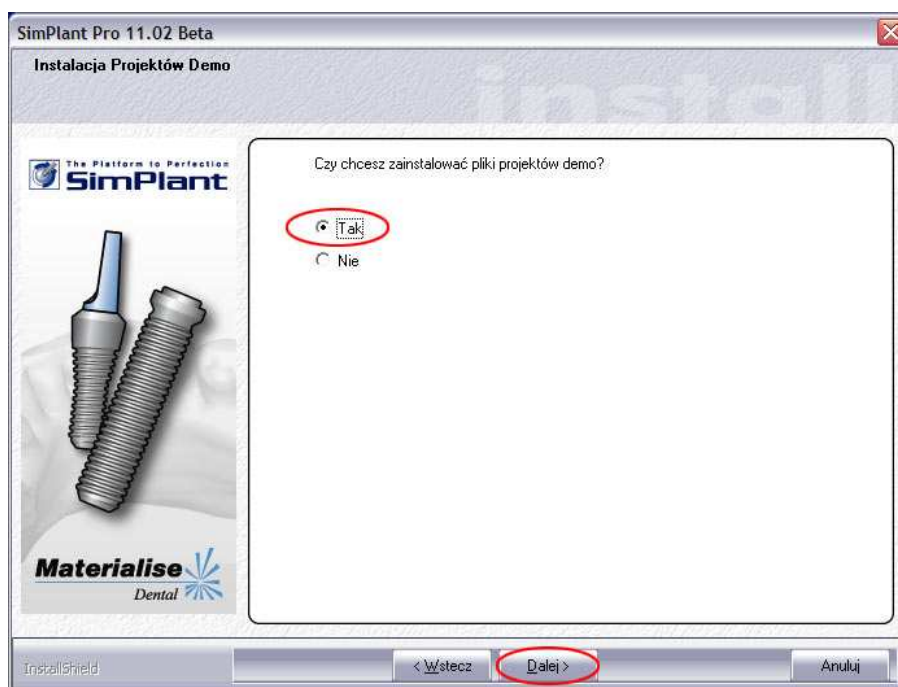
9. Ponownie kliknąć na przycisk **Dalej**.



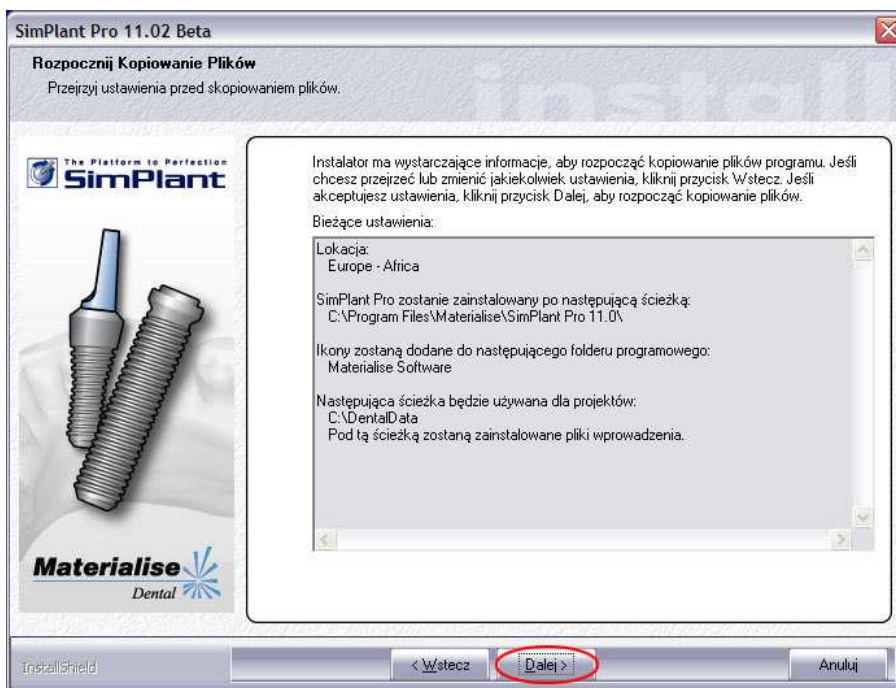
10. Ponownie kliknąć na przycisk **Dalej**.



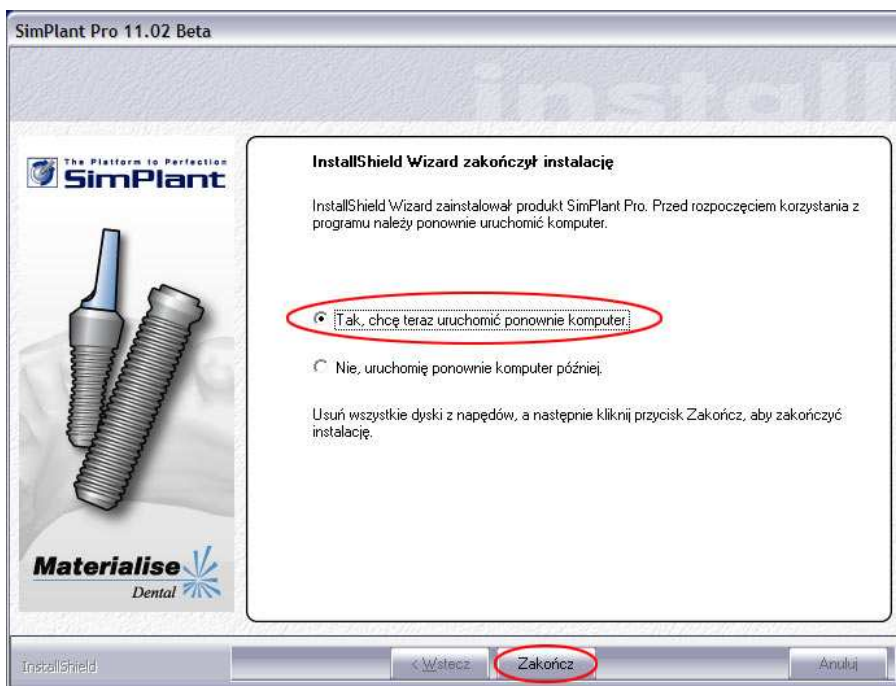
11. Zaznaczyć opcję **Tak** i kliknąć na przycisk **Dalej**.



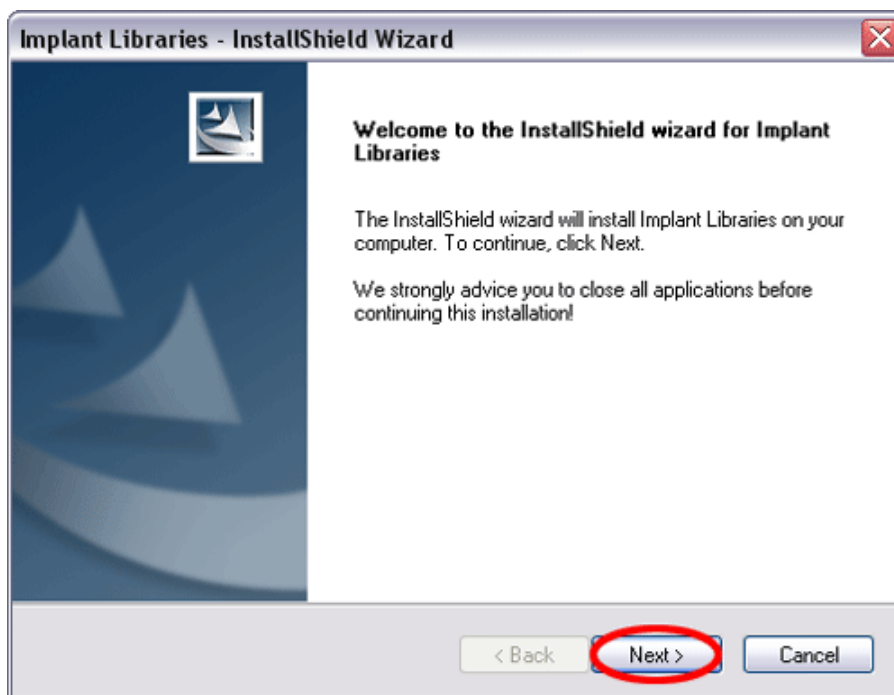
12. Kliknąć na przycisk **Dalej** w celu rozpoczęcia kopiowania plików programu.



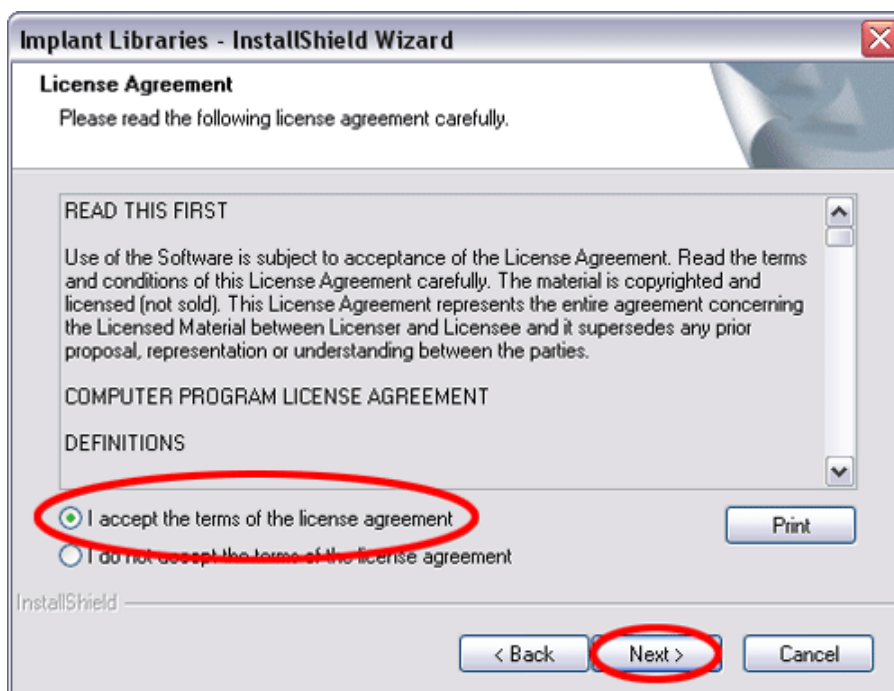
13. Po zakończeniu instalacji pojawi się komunikat informujący o pomyślnym zakończeniu instalacji. Należy zaznaczyć „**Tak, chcę teraz uruchomić ponownie komputer**” i kliknąć na przycisk **Zakończ**. Nastąpi ponowne uruchomienie komputera.



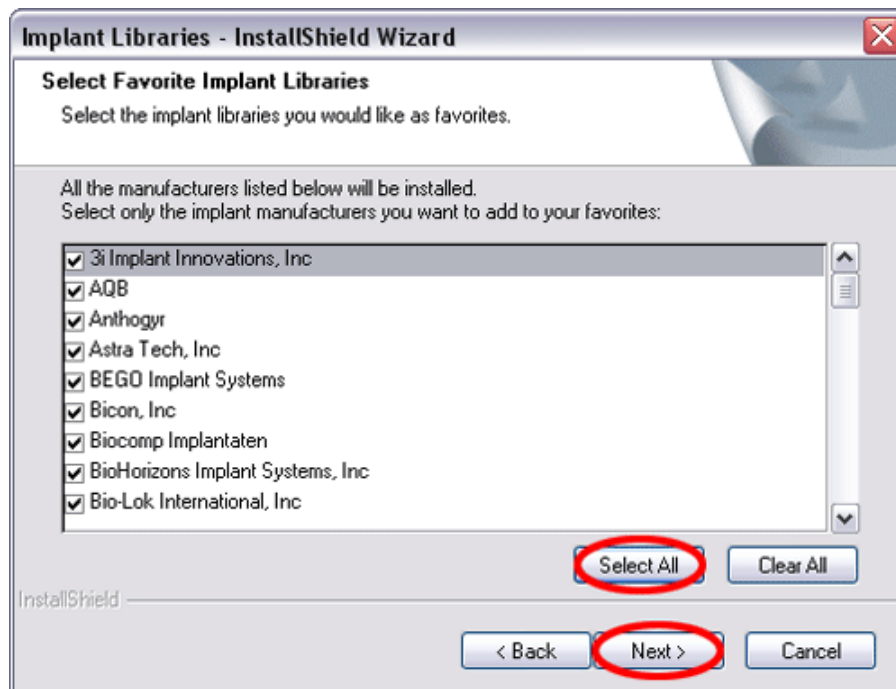
14. Proszę pobrać Bibliotekę Implantów (**Implant Libraries**) i zapisać na pulpicie.
15. Uruchom program instalacyjny poprzez kliknięcie na plik o nazwie "**ImplantLibrariesSetup**".
16. Teraz rozpocznie się instalacja programu. Gdy pojawi się komunikat należy kliknąć na przycisk **Next**.



17. Gdy pojawi się poniższe okno wybrać opcję „**I accept the terms of the license agreement**” i kliknąć na przycisk **Next**.



18. Zaznaczyć wszystkie dostępne rodzaje implantów, kliknąć na przycisk **Select All** a później na przycisk **Next**.



19. Aby zakończyć instalację wybrać „**Yes, I want to restart my computer now**” i kliknąć na przycisk **Finish**. Nastąpi ponowne uruchomienie komputera.



20. Uruchomić program **Simplant Planner** klikając na ikonę programu znajdującą się na pulpicie.
21. Gdy pojawi się poniższe okno zaznaczyć opcję „**Chcę zwrócić się o hasło**” i kliknąć przycisk **Dalej**.



22. Następnie zaznaczamy opcję „**Fax**” i wciskamy przycisk **Dalej**.



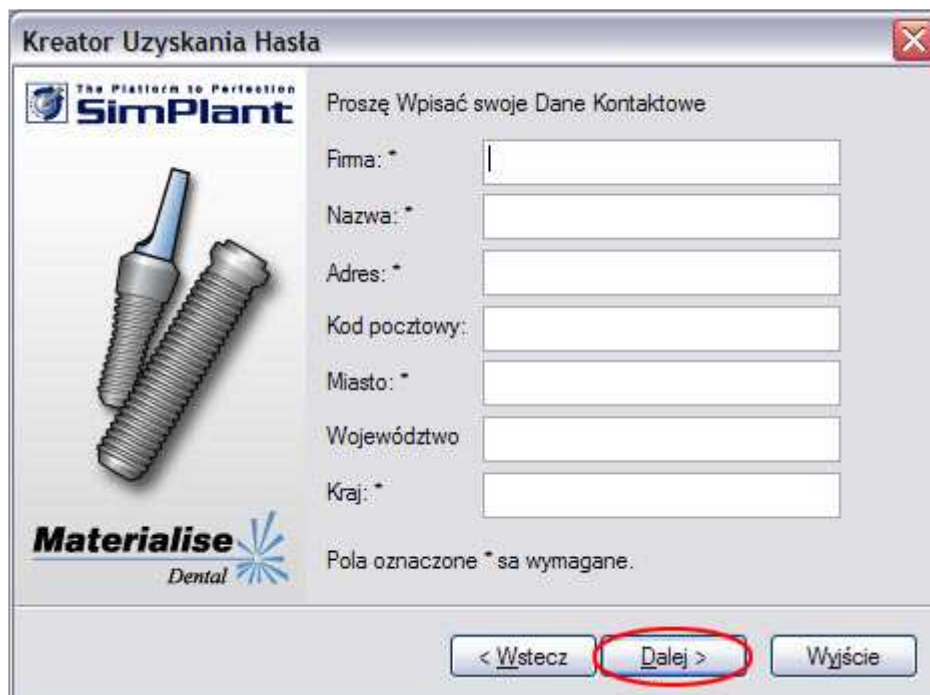
23. Zaznaczamy opcję „Nie znam swojego numeru CCKey”, a potem wciskamy przycisk **Dalej**.



24. Zaznaczamy opcję „Okres Próbny” i klikamy na przycisk **Dalej**.



25. Wypełniamy **wszystkie pola** i naciskamy przycisk **Dalej**.



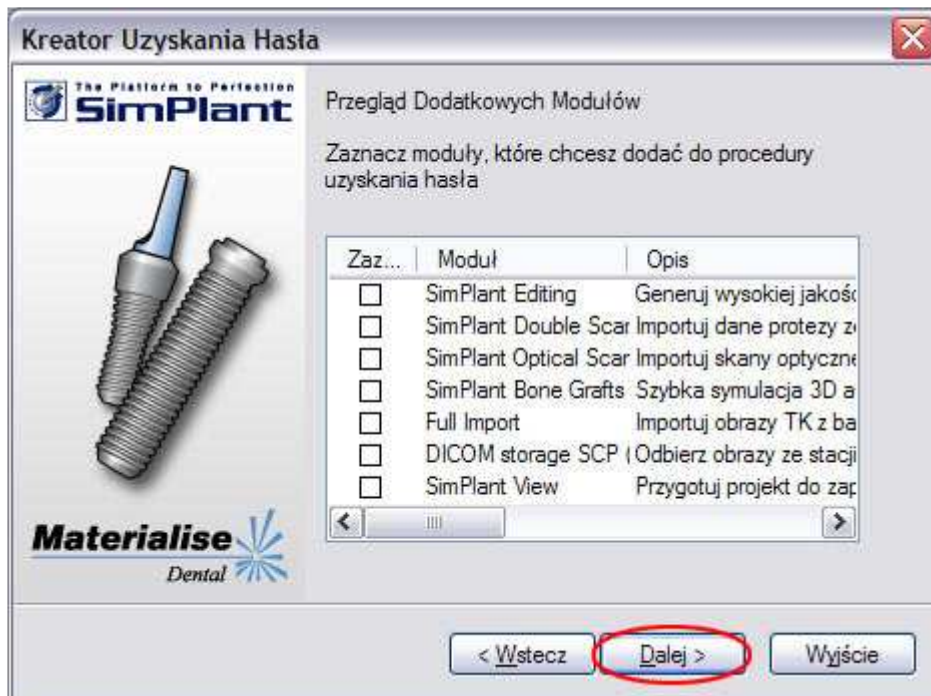
The screenshot shows a window titled "Kreator Uzyskania Hasła" (Password Generator) with the SimPlant logo and Materialise Dental branding. It contains a form for entering contact details. The fields are: Firma: * (with a red asterisk), Nazwa: *, Adres: *, Kod pocztowy:, Miasto: *, Województwo, and Kraj: *. The "Dalej >" button is circled in red. A note at the bottom states "Pola oznaczone * sa wymagane." (Fields marked * are required).

26. W tym oknie też wypełniamy **wszystkie pola** i klikamy przycisk **Dalej**.



This screenshot shows the same "Kreator Uzyskania Hasła" window, but with different fields: Tel:, Fax: *, and E-mail:. The "Dalej >" button is circled in red. The note "Pola oznaczone * sa wymagane." is still present.

27. Proszę **nie wybierać żadnej opcji** tylko nacisnąć przycisk **Dalej**.



28. Klikamy przycisk **Zakończ** w celu zakończenia kreatora.



29. Po zakończeniu kreatora wyświetli się dokument tekstowy. Trzeba go zapisać i wysłać faxem na numer (041) 368-15-41 lub pocztą elektroniczną na adres **simplant@profident.pl**.

Uzyskanie hasła

Aby uzyskać hasło, proszę wypełnić ten formularz zgłoszeniowy. Następnie odesłać go do przedstawiciela firmy Materialise.

Dziękujemy za zainteresowanie się naszym oprogramowaniem.

Program: SimPlant Pro

Nr Wersji: 11.0

Rodzaj hasła: License Evaluation

Platforma: Win 2000 / Win XP / Win Vista

Adres kontaktowy

Firma:

Nazwisko:

Adres:

Kod pocztowy:

Miasto:

Kraj:

Email:

Tel:

Fax:

Proszę o moduły (tylko dla hasła na okres próbny):

Proszę o przesłanie hasła za pośrednictwem: E-mail Fax

Twój System ID : A6F205A733XC

Twoje hasło jest przypisane jedynie do komputera, przez który wygenerowany został System ID.

Hasło: _____
Dostarczone przez przedstawiciela Materialise.

Do czasu uzyskania kodu odblokowującego program nie będzie działał.

31. Po otrzymaniu kodu odblokowującego proszę uruchomić program **SimPlant Planner 11.0** i zaznaczyć opcję „**Chcę wprowadzić hasło (otrzymane od dystrybutora)**” następnie kliknąć **Dalej**.



32. W pole „**Wprowadź hasło**” wpisujemy otrzymany kod odblokowujący i klikamy przycisk **Dalej**.



Minimalne wymagania sprzętowe

- Pentium II CPU 600 MHz
- Windows 2000/XP/Vista
- 256 MB pamięci RAM, 1 GB wolnej przestrzeni dyskowej
- 15" monitor CRT
- Karta graficzna 1024x768 16 bit
- Microsoft Internet Explorer 5.5 lub nowszy

Zalecane wymagania sprzętowe

- Intel Cortem 2 DUO CPU 2.0 GHz
- Windows 2000/XP
- 1 GB pamięci RAM, 2 GB wolnej przestrzeni dyskowej
- 19" monitor CRT lub 17" LCD
- Karta graficzna 1024x768 32 bit
- Microsoft Internet Explorer 6.0